



GB Randbeveiliging en Schopplank-anker

Veiligheid boven alles

Voor een aanzienlijke verbetering van de veiligheid op de bouwplaats gebruikt u Randbeveiligingsbeugels en Schopplank-ankers van GB.

Randbeveiliging

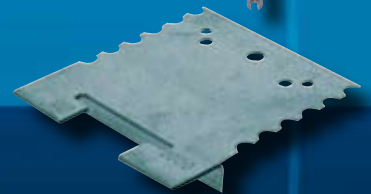
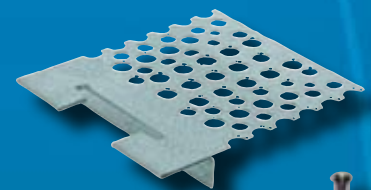
- Eenvoudige en snelle montage
- Verhoogd veiligheid
- Zowel lijmen als spijkeren
- Spijkerplaatje + GB hulsnagel = perfecte combinatie
- Aboma + Keboma goedgekeurd
- Beugels herbruikbaar

Schopplank-ankers

- Beperkt kans op vallend materiaal en bouwafval
- Snel te monteren
- Snel een veilige werkplek
- Verplicht op de bouwplaats
- Toepasbaar op betonnen werkvloeren en steigers



Aboma
plus Keboma



NIEUW
Innovatief
PRODUCT

Kijk ook op www.gb.nl



GEBR. BODEGRAVEN BV
verbindingen voor de bouw

GB Randbeveiliging en Schopplank-ankers

GB Randbeveiliging

U weet als geen ander dat veiligheid op de werkplek niet alleen noodzakelijk maar ook wettelijk verplicht is. Het gevaar om tijdens het werk van een verdieping te vallen wordt tot een minimum beperkt door gebruik te maken van de randbeveiliging van GB. De randbeveiliging werkt in combinatie met standaard steigerpijpen efficiënt door eenvoudige en snelle montage.

Met het uitgekiende spijkerplaatje in combinatie met een GB hulsnagel is het ook mogelijk om op de kop van de kalkzandsteenmuur een beveiliging aan te brengen. Dezelfde beugel kan ook toegepast worden met een lijmplaatje. **(voor montagerichtlijnen: www.gb.nl of leveringsprogramma)**

Schopplank-anker

Bij sparingen in gevels, open vloerdelen, liftschachten en trappgaten (maaiveld + 2.500 mm) dienen op de werkvloeren (en ook rondom de steigervloeren) schopplanken geplaatst te worden. De schopplanken voorkomen dat gereedschap, steen en puin naar beneden vallen en beperken de kans op ernstig letsel bij personen. Schopplanken zijn moeilijk te plaatsen, hierdoor worden ze vaak achterwege gelaten of zelfs vergeten.... GB heeft een schopplank-anker ontwikkeld voor steigerdelen van 32 mm dik. Snel en eenvoudig te plaatsen op betonnen werkvloeren en steigers door middel van diverse bevestigingsmiddelen. Het steigerdeel kan in de beugel vastgeschroefd worden.

Product-specificaties Randbeveiliging

Art. nr. GB	Verp. (bestel) eenheid	EAN-code verpakking 8714318	Afmeting	Omschrijving	M/opp.
10100	1	017064	370x65x5,0	RB beugel 370	VB
10110	50	116132	126x117x1,50	RB lijmplaat	SV
10100	1	017064	370x65x5,0	RB beugel 370	VB
10120	50	116149	126x117x1,50	RB spijkerplaat (incl. hulsnagel)	SV

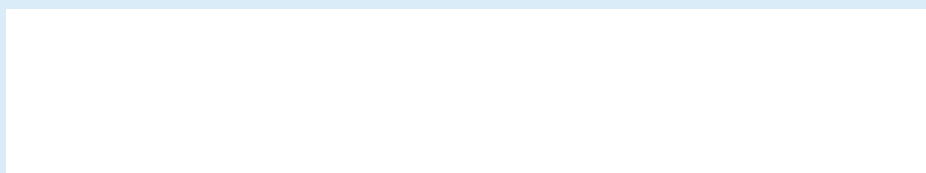
Informeer naar spijkerplaat t.b.v. cellenbeton

Product-specificaties Schopplank-ankers

Art. nr. GB	Verp. (bestel) eenheid	EAN-code verpakking 8714318	Afmeting	Materiaal	M/opp.
10075	20	025298	165x85	70x2	SV



Verkrijgbaar bij:



GB **GEBR. BODEGRAVEN BV**
verbindingen voor de bouw

Gebr. Bodegraven BV - Atoomweg 2 - Postbus 1, 2420 AA Nieuwkoop
Tel.: (0172) 52 01 10 - Fax: (0172) 57 17 53 - www.gb.nl - info@gb.nl

A07



Lijmen



Lijmen



Spijkeren



Spijkeren